

Anne Fellenberg  
OUT OF THE BLUE



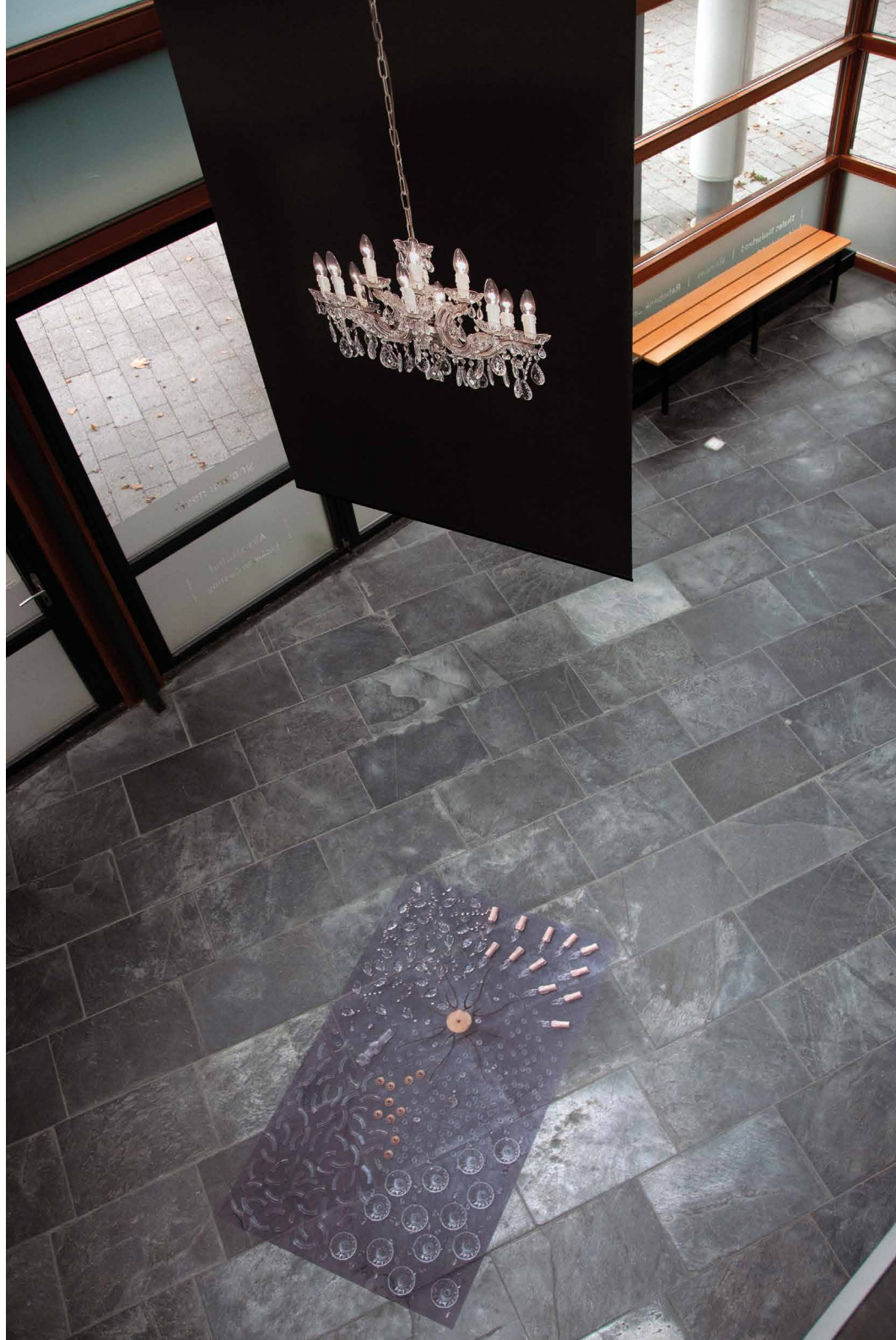
Die Raum-Installation feiert das Gebäude und vor allem das große Foyer des Theaters Schouwburg Hengelo, das sich über zwei Etagen erstreckt.

So bezieht sich der Titel „Out of the Blue“ auf die Raumsituation mit der Dachverglasung.

„Aus heiterem Himmel“ bespielen die künstlerischen Arbeiten den Raum durch das gemeinsame Thema „Licht“, welches hier einem Theater entsprechend inszeniert wird.

Bei der 5-teiligen Arbeit „Cut outs“ folgen die einzelnen Bahnen der architektonischen Rundung der großen Wand. Licht und Schatten sind die eigentlichen Akteure. Sie erzeugen ein wunderbares Spiel untereinander und mit dem Betrachter, da je nach Standort die Ansicht variiert. Auch das sich verändernde Tageslicht hat großen Einfluß auf das Gesamtbild.





bozaal



und dich, glaube an  
wunder, was du machst,  
wenn du dich nicht  
auf die Schulter  
deiner Freunde  
stützt. Du wirst  
sehen, dass die  
Lebenskräfte  
immer wieder  
aufsteigen und  
dich umgeben.  
Du bist ein  
Baum, der  
wächst und  
lebt. Du bist  
ein Teil der  
Natur, die  
immer wieder  
aufsteht und  
dich umgibt.  
Du bist ein  
Baum, der  
wächst und  
lebt. Du bist  
ein Teil der  
Natur, die  
immer wieder  
aufsteht und  
dich umgibt.  
Du bist ein  
Baum, der  
wächst und  
lebt. Du bist  
ein Teil der  
Natur, die  
immer wieder  
aufsteht und  
dich umgibt.



Foyer, Theater Schouwburg Hengelo, NL  
Ausstellungsreihe „Zie de Vide“ (Initiator Pier van Dijk)  
Mai/September 2019

Fotos:

Jenny de Groot (<http://jennydegroot.artisartis.nl>)

Video:

Jenny de Groot (making of, kroonluchter.mp4)

Kontakt: Anne Fellenberg, An der Gronenburg 25, 48268 Greven

Atelier: Am Hawerkamp 31, 48155 Münster

[www.annefellenberg.de](http://www.annefellenberg.de)